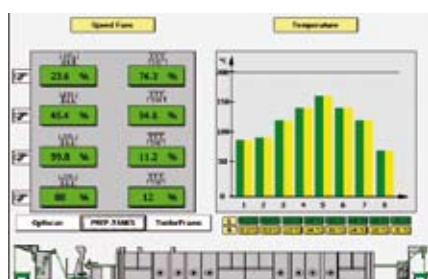
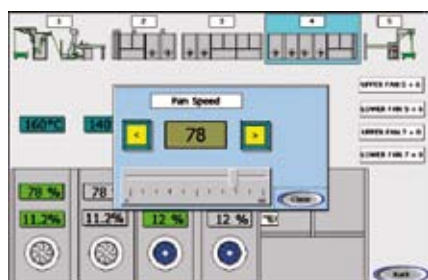


Unità di controllo Touch-screen ad alte prestazioni per macchine in continuo



Visualization stenter frame



L'unità Sedomat 5800 è la soluzione ottimale per automazioni impegnative di macchine in continuo. Il potente principio di funzionamento Touch-screen consente di controllare facilmente anche processi complessi.

La vista totale della macchina o la vista dettagliata sulle sezioni della macchina e dei dispositivi permette un comodo funzionamento della macchina stessa. Non è necessario un PLC esterno perché l'unità Sedomat 5800 è dotata di un soft PLC integrato ad alte prestazioni. I dispositivi esterni possono essere collegati mediante le I/O interne ed esterne via Profibus. L'interfaccia Ethernet abilita l'integrazione nella rete TCP/IP standard.

L'unità Sedomat 5800 può essere utilizzata come un terminale flessibile per l'acquisizione dei dati sviluppato mediante uno scanner laser wireless mobile o lettore di codici a barre. I dati raccolti possono essere impiegati per i prospetti gestionali in SedoMaster o all'interno della soluzione ERP.

## Progettato per comandare macchine in continuo

### Applicazioni e principio:

- Controlla tutte le macchine in continuo, quali bruciapelo, linee di candeggio, macchine per mercerizzare, lavaggi, essiccatoi, macchine di tintura in continuo, rameuse, macchine per stiramento, macchine per decatissaggio, calandre, cimatrici e garzatrici, ecc.
- Controllo di velocità, umidità residua, umidità nell'aria di scarico, temperatura tessuto, tempo di sosta, restringimento e allungamento, pH, ampiezza tessuto, ecc.
- Eseguendo contemporaneamente due lotti e varie funzioni, si può preparare il lotto successivo mentre il lotto corrente è ancora attivo.
- Rete TCP/IP Ethernet: link a SedoMaster e comunicazione con altri sistemi.
- Integrazione con l'automazione e la distribuzione dei prodotti chimici della cucina colori.
- Memorizzazione di un numero praticamente illimitato di programmi di ricette.
- Registrazione dei parametri delle ricette, allarmi, ecc. Visualizzazione delle informazioni di processo su Sedomat 5800 o su un PC remoto.
- Supporto di diverse lingue e set di caratteri, e.g. Cinese.
- Può essere utilizzato come terminale d'acquisizione dati.
- Optional: lettore codici a barre per la tracciabilità e l'acquisizione di dati, stick di memoria USB e stilo Touch-screen.



Sedomat 5800 su essiccatoio

### Applicazioni e principio:

- Tecnologia internet (server web integrato): per l'accesso remoto da qualsiasi PC all'interno della rete di stabilimento mediante Microsoft Internet Explorer. Un mini sistema centralizzato ora è possibile semplicemente utilizzando i software standard di Microsoft. È anche possibile l'assistenza remota via Internet (VPN).
- Basato su PC: sviluppato su una scheda CPU/PC avanzata ad alte prestazioni.
- Touch-screen a colori: interfaccia utente intuitiva, di facile utilizzo per gli operatori. Tutti i parametri della ricetta (riscaldamento, tempo di fissazione, ecc.) possono essere attivati semplicemente toccando questo parametro sullo schermo. I pulsanti sullo schermo sostituiscono quelli sul pannello.
- OPC: OLE per Controllo di Processo: integrazione con i sistemi di controllo.
- Windows CE: sistema operativo solido adatto alle applicazioni industriali.
- Interfaccia USB: per dispositivi economici, quali chiavette di memoria (programmi per copiare/salvare) ed altre periferiche del PC.

### Referenze:

**Babcock:** linee di lavaggio; **Brückner:** rameuse, linee restringimento; **Canlar:** asciugatoi relax, asciugatoi egualizzanti; **CIMI:** linee di lavaggio e fissatura; **Crosta:** macchine per garzare e cimare; **Krantz:** Rameuse; **Küsters:** Pad roll, continue di candeggio, continue per mercerizzare, pad bach a freddo, bruciapeli, lavaggi; **M-Tec:** decatissaggi, macchine di restringimento, cimatrici; **MAT:** linee di lavaggio; **Montforts:** rameuse, linee di tintura in continuo; **Osthoff:** bruciapeli; **Sucker-Müller:** smerigliatrici; ecc.

### Specifiche:

#### Display:

12.1" TFT, a colori, 800 x 600 pixel, Touch-screen

#### I/O interne (max.):

48 ingressi digitali,  
48 uscite digitali,  
4 ingressi PT100,  
4 ingressi analogici 0-20mA,  
8 uscite analogiche 0-20mA,  
4 ingressi rapidi contatore

#### I/O esterne:

Collegamento modulo Profi 16/Profi 32 mediante Profibus DP

#### Interfacce:

RS232 per strumenti di programmazione PC,  
Ethernet: link a SedoMaster e ad altri sistemi di rete, USB per chiavetta di memoria e altre periferiche del PC

**Alimentazione:** 24V DC, 2,0 A

#### Temperatura ambiente:

0 - 50°C (32 - 122°F)

#### Dimensioni:

390 x 320 x 175 mm (l x h x p)

#### Spazio per il pannello:

372 x 302 (l x h) ± 1mm

#### Head office:

Sedo Treepoint GmbH, Germany  
Neuwies 1, D-35794 Mengerskirchen  
Phone: + 49 6476 31-0, Fax: +49 6476 31-31  
sedo@sedo-treepoint.com

Sedo Treepoint, Switzerland  
Phone: + 41 43 488 11 88, Fax: +41 43 488 11 89  
switzerland@sedo-treepoint.com

Sedo Treepoint, Belgium  
belgium@sedo-treepoint.com

Sedo Treepoint, Italy  
italy@sedo-treepoint.com

Sedo Treepoint, UK  
uk@sedo-treepoint.com

Sedo Treepoint, USA  
usa@sedo-treepoint.com

Sedo Treepoint, India  
india@sedo-treepoint.com

Sedo Treepoint, Singapore  
singapore@sedo-treepoint.com

Technical specifications are subject to change without prior notice.