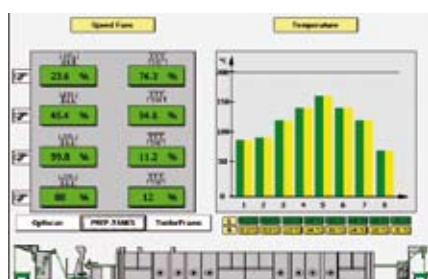


Controlador de alto rendimiento con pantalla táctil para máquinas de acabado



Visualización ramas tensores



El Sedomat 5800 es ideal para la automatización más exigente de máquinas continuas.

La pantalla táctil de gran definición permite una fácil operación incluso procesos complejos. Vista total de la máquina o vista detallada de la máquina secciones y dispositivos ofrece un cómodo funcionamiento de la máquina. Un PLC externo no es necesario porque el Sedomat 5800 está equipado con un PLC suave integrado de alto rendimiento. Los dispositivos externos se pueden Conectar utilizando las entradas/salidas internas o externas, conectados a través de Profibus. La interfaz Ethernet permite una integración estándar de red TCP/IP.

El Sedomat 5800 puede ser utilizado como terminal flexible de adquisición de datos ampliado por un lector de código de barras o escáner láser inalámbrico. Los datos recogidos pueden ser utilizados para los informes de gestión en SedoMaster o dentro de la solución ERP.

Diseño para control de máquinas continuas

Aplicaciones y concepto:

- Controla todos de las máquinas continuas tales como máquinas chamuscadoras, máquinas de blanqueado, máquinas de mercerizado, máquinas de lavar, secadoras, líneas de tintura a la continua, ramas tensoras, unidades de encogimiento compresivo, máquina de decatizadora, calandradoras, raising and emery machines, etc.
- Control de la velocidad, humedad, humedad de escape de aire, temperatura de tejido, tiempo de permanencia, encogimiento y estiramiento, pH, ancho de tejido, etc...
- Ejecutando dos partidos y varias funciones simultáneamente, el próximo partida puede ser preparado, mientras el partida actual todavía es activo.
- Red Ethernet TCP/ IP: conexión al Sedomaster y comunicación con otros sistemas en la tintorería.
- Integración con el sistema de dosificación de productos químicos y la automatización de la cocina de colorantes.
- Archivo de un número ilimitado de programas.
- Registro de los parámetros de la receta, alarmas, etc. Visualización de la información del proceso en el Sedomat 5800 o en un PC remoto.
- Soporte en diferente idiomas y caracteres, por ejemplo Chino.
- Puede utilizarse como terminal de adquisición de datos.
- Opciones:
 - Lector de Código de barras para seguimiento de lotes y adquisición de datos
 - USB flash
 - Puntero para la pantalla táctil



Sedomat 5800 instaló en secadora

Aplicaciones y concepto:

- Tecnología Internet (integrada con un servidor web): Acceso remoto desde cualquier PC en la red vía MS Internet Explorer. Un mini sistema central es posible mediante el uso de software estándar de Microsoft. Además, servicio remoto a través de Internet (VPN) es posible.
- Basado en PC: con los más modernos procesadores del mercado.
- Pantalla táctil a color: interfaz de usuario intuitiva, fácil de usar para los operadores. Cualquier receta parámetro (calentar, llenar, etc.) puede ser activada presionando la función en la pantalla. Los botones en pantalla reemplazan los botones en el panel de control.
- OPC: OLE para el Control del Proceso: integración con los sistemas supervisores.
- Windows CE: sistema operativo robusto desarrollado para aplicaciones industriales.
- Interface USB: para dispositivos económicos como tarjetas de memoria (copiar/guardar programas) y otros periféricos del PC.

Referencias:

Babcock: Máquinas de lavar;
Brückner: Ramas tensoras, unidades de encogimiento compresivo; **Canlar:** secadora por relajación, secadora igualar;
CIMI: Máquina de lavado y fijación;
Crosta: Napping and shearing machines;
Krantz: Ramas tensoras; **Küsters:** PAD-Roll, máquina de blanqueado, máquina de mercerizado, CPB (cold-pad-batch), calandradoras, máquinas chamuscadoras, máquinas de lavar;
M-Tec: Máquina de decatizadora, Máquinas de encoger, napping machines; **MAT:** Máquinas de lavar; **Monforts:** Ramas tensoras, Líneas de tintura a la continua;
Osthoff: máquinas chamuscadoras; **Sucker-Müller:** Máquinas de esmerilar; etc.

Especificaciones:

Pantalla:

12.1" TFT, a colores, 800 x 600 píxeles, Pantalla táctil

Entradas/ salidas internas (máx.):

48 entradas digitales
 48 salidas digitales
 4 entradas PT 100
 4 entradas analógicas de 0 – 20mA
 8 salidas analógicas de 0 – 20mA
 4 entradas de contador

Entradas/salidas externas:

Módulo de conexión Profi 16/ 32 via Profibus DP

Interfaces:

RS232 para herramientas de programación por PC, Ethernet: conexión al SedoMaster y otros sistemas de la red, puerto USB para otros periféricos.

Fuente de Alimentación: 24V DC, 2,0 A

Temperatura ambiente:

0 - 50°C (32 - 122°F)

Dimensiones:

390 x 320 x 175 mm (ancho x altura x profundo)

Resolución del Panel:

372 x 302 (ancho x altura) ± 1mm

Head office:

Sedo Treepoint GmbH, Germany
 Neuwies 1, D-35794 Mengerskirchen
 Phone: + 49 6476 31-0, Fax: +49 6476 31-31
sedo@sedo-treepoint.com

Sedo Treepoint, Switzerland
 Phone: + 41 43 488 11 88, Fax: +41 43 488 11 89
switzerland@sedo-treepoint.com

Sedo Treepoint, Belgium
belgium@sedo-treepoint.com

Sedo Treepoint, Italy
italy@sedo-treepoint.com

Sedo Treepoint, UK
uk@sedo-treepoint.com

Sedo Treepoint, USA
usa@sedo-treepoint.com

Sedo Treepoint, India
india@sedo-treepoint.com

Sedo Treepoint, Singapore
singapore@sedo-treepoint.com

Technical specifications are subject to change without prior notice.