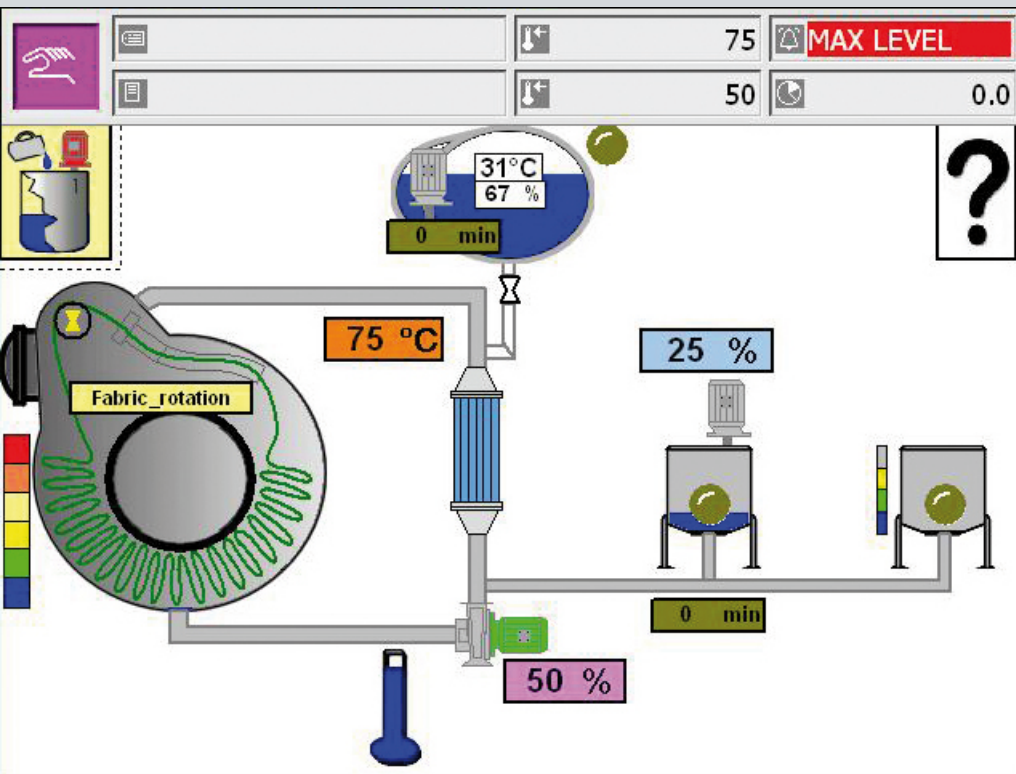


為噴染及筒子染缸提供簡易快捷的方案



**Plug'n'Play**  
easy installation and connection



是否在有限的染色控制器財政預算範圍內為筒子染缸或匹染機尋覓快捷安裝而又簡易操作的控制器？

Sedomat 1800, Sedomat 2500 及 Sedomat 5500 即插即用型是您的最佳選擇。

控制器已預先配置編程及機楯圖型。只需安裝後選擇，調配，及設定可即時開始染色。

適用於大多數筒子染缸及噴染最多可運作四連缸。

按生產所需選取控制器型號及輸入/輸出點。

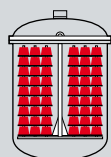
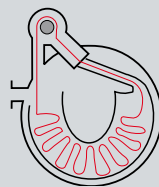
## 支援很多染功能

### 組合功能:

- 適用於大多數筒子染缸及噴染最多可運作四連缸.
- 主缸或副缸水位模擬或數字輸入/輸出.
- 主泵以% 模擬速度設定.
- 可執行最多三進水及排水.
- 副缸加葯開/關或模擬調節.
- 以水位或脈沖排放.
- 溫度控制開/關或模擬調節.
- 染缸水量計算器計算進水及洗水量.
- 水量計算器, 計算耗水量.
- 斷電重啟功能.
- 不同單位標準設置(°C, °F, 公升, 加倫).
- 四連缸設置.
- SedoMaster中控系統連接排放系統

### 組合功能

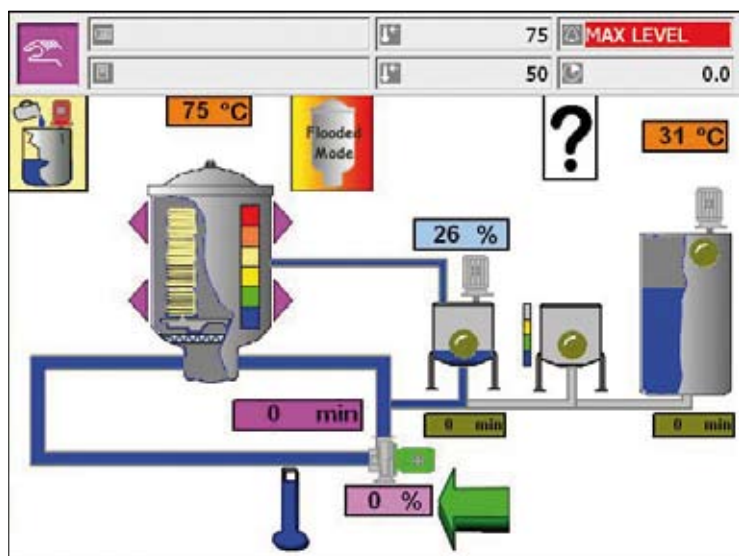
- 用於噴染機:
  - 控制噴咀壓力.
  - 織物轉動最多至六管道.
  - 堵布控制(tangle control).
  - 模擬提布輪(reel)速度設定(米/分鐘)
  - 檢測縫邊.
  - 測量循環時間.
  - 循環洗水, 升溫, 排放.
- 用於筒子紗染缸:
  - 完全溢流或氣墊層模式(airpad mode).
  - 不同壓力控制.
  - 水流方向控制(內-外, 外-內).



中文翻譯, 如有錯誤 以原文為主

### 效益:

- 不需為服務人員負擔安裝額外費用.
- 自行安裝, 電話及電郵在線支援.
- 大多數硬件(安全) 上鎖已經與PLC軟件組合
- 備有各種語言.
- 通用於 Sedomat 1800 (固定輸入/輸出點), 所有Sedomat 2500及 Sedomat 5500 版本, 備有數字輸入/輸出點8, 16, 32, 48. Sedomat 2500 所有版本可以額外連接 Profibus DP接線盒. 訂購版本視乎輸入輸出點數量而定
- 我們建議預留輸入/輸出點作擴展用.
- 控制器規格請參閱 Sedomat 1800, Sedomat 2500 and Sedomat 5500資料



筒子染缸動畫

**Head office:**  
Sedo Treepoint GmbH, Germany  
Neuwies 1, D-35794 Mengerskirchen  
Phone: + 49 6476 31-0, Fax: +49 6476 31-31  
sedo@sedo-treepoint.com

Sedo Treepoint, Switzerland  
Phone: + 41 43 488 11 88, Fax: +41 43 488 11 89  
switzerland@sedo-treepoint.com

Sedo Treepoint, Belgium  
belgium@sedo-treepoint.com

Sedo Treepoint, Italy  
italy@sedo-treepoint.com

Sedo Treepoint, UK  
uk@sedo-treepoint.com

Sedo Treepoint, USA  
usa@sedo-treepoint.com

Sedo Treepoint, India  
india@sedo-treepoint.com

Sedo Treepoint, Singapore  
singapore@sedo-treepoint.com

Technical specifications are subject to change without prior notice.